



MAYERHOFER

Hoch-, Tief- und Ingenieurbau GmbH



Perfektion in jeder Dimension

Wir bauen für die Region



Von rechts nach links:

Dipl.-Ing. (FH) Christian Mayerhofer,
Geschäftsführender Gesellschafter;
Erna Mayerhofer,
Kaufmännische Geschäftsleitung;
Dipl.-Ing. (FH) Adolf Mayerhofer,
Firmengründer

Das Unternehmen

Als mittelständisches Bauunternehmen ist die Firma Mayerhofer GmbH seit 1969 eine feste Größe in der Region. Unser Aktionsradius erstreckt sich über den gesamten bayerischen Raum bis ins unmittelbar angrenzende Oberösterreich hinein. Hier kennen wir die örtlichen Bedingungen und unsere zuverlässigen Kooperationspartner seit vielen Jahrzehnten. Wir überzeugen unsere Kunden mit der Kompetenz eines erfahrenen, dynamischen und modernen Bauunternehmens. Durchschnittlich 100 Mitarbeiter beweisen Tag für Tag im Einsatz hohe Flexibilität und große Innovationsstärke.



Unsere Kompetenzbereiche

Wir verfügen in folgenden vier Bereichen über enorme Erfahrung und das zur Realisierung anspruchsvoller Projekte notwendige Fachwissen:

Hochbau ■ Tiefbau ■ Ingenieurbau ■ Spezialtiefbau

Einen besonderen Fokus setzen wir in unserer Tätigkeit auf folgende zwei Bereiche, die in der Zukunft an Wichtigkeit gewinnen werden:

Betonanierung ■ Lärmschutz

Verantwortliche Projektleiter koordinieren die individuell zusammengestellten Teams. Spezialisten für die einzelnen Projektphasen und gut ausgebildete Fachkräfte bringen ihr ganzes Know-how ein, um Ergebnisse bester Qualität zu erzielen. Gern überzeugen wir auch Sie von unserer Leistungsfähigkeit in Service und Ausführung.



Vier Jahrzehnte Erfolg am Bau



Die Firmenhistorie

1969 gründete Dipl.-Ing. (FH) Adolf Mayerhofer das Bauunternehmen Mayerhofer in Simbach/Inn mit dem Ziel, ein Bauunternehmen für Hoch-, Tief- und Ingenieurbau aufzubauen. Das große Engagement des Firmengründers mit seinem qualifizierten Team brachte in kürzester Zeit bedeutende Aufträge im Kläranlagen-, Brücken- und Rohrleitungsbau. Die junge Firma war bei öffentlichen und privaten Bauherren durch Leistung und Qualität schnell bekannt. **1978** Umfirmierung zur jetzigen Mayerhofer Hoch-, Tief- und Ingenieurbau GmbH. Der Bauhof mit eigenem Werkstattbereich befindet sich in der Gemeinde Julbach. Grundstückszukäufe erweiterten das Areal auf ca. 30.000 m². **2004** trat der Sohn des Firmengründers, Dipl.-Ing. (FH) Christian Mayerhofer, in die Firma ein. In erfolgreichen Abwicklungen diverser Baustellen aller Sparten und Größenordnungen sammelte er umfangreiche Erfahrungen in Bauleitung und Kalkulation. **2007** wurde Dipl.-Ing. (FH) Christian Mayerhofer Gesellschafter und Geschäftsführer. Die Unternehmensnachfolge in der zweiten Generation war vollzogen.

Herr Dipl.-Ing. (FH) Adolf Mayerhofer ist ab 1. Januar 2010 als Geschäftsführer ausgeschieden, wird aber dem Unternehmen weiterhin als Gesellschafter beratend zur Seite stehen. Die Geschäftsleitung unterliegt nun Herrn Dipl.-Ing. (FH) Christian Mayerhofer sowie Frau Erna Mayerhofer.



Unsere Firmenphilosophie

Der Erfolg von Mayerhofer Bau über vier Jahrzehnte basiert im Wesentlichen auf den folgenden vier Grundwerten, die seit der Gründung konsequent gepflegt werden:

Qualität ■ Termintreue ■ Service ■ Partnerschaft

Wir stehen unseren Auftraggebern partnerschaftlich zur Seite und sind über unsere Kompetenz in den angebotenen Baubereichen hinaus ein Dienstleister, der in allen Fragen beratend und unterstützend zur Seite steht. Die Wünsche, Bedürfnisse und Anforderungen der Kunden sind unser Maßstab. Die systematische Weiterentwicklung vorhandenen Know-hows, verbunden mit einem langfristig ausgerichteten Unternehmensmanagement, ist die solide Basis für eine erfolgreiche Zukunft.

Eine optimale Realisierung aller Projekte erreichen wir durch folgende Parameter:

- Umfangreiches Fachwissen
- Intensive Kommunikation mit dem Auftraggeber
- Hochqualifiziertes Personal
- Konsequentes Qualitätsmanagement
- Permanente Weiterbildung
- Umfangreicher Maschinenpark auf neuestem Stand
- Neueste Schal- und Verbausysteme
- EDV-Netzwerk, spezialisiert auf das Baugewerbe

Hochbau

Wohnanlagen und Gewerbebau



Mit Sicherheit hoch hinaus

Wir haben Erfahrung aus einer Vielzahl von Projekten aller Dimensionen im Bereich Hochbau. Das Meistern unterschiedlichster Anforderungen und spezieller Aufgabenstellungen ist unser tägliches Geschäft und unerschöpflicher Quell wachsenden Know-hows. Lassen Sie sich von uns umfassend und kompetent beraten – von der Planung an.

„Palais an der Sonnenstraße“, Rosenheim,
Neubau einer exklusiven Wohnanlage mit Bürogebäude
und 2-geschossiger Tiefgarage, 7 Einzelhäuser mit
Penthousewohnungen (EG + 4 Vollgeschosse) *(Bild o. rechts)*

Auftraggeber: Beck + Fraundienst Wohnbau GmbH, Rosenheim

Seniorenzentrum Burghausen *(Bild o. links)*

Auftraggeber: Arbeiterwohlfahrt,
Bezirksverband Oberbayern e.V., München



MAYERHOFER
Hoch-, Tief- und Ingenieurbau GmbH



Industriebau



Referenzen/ausgeführte Industrie- und Gewerbebauten

Neubau einer Produktionsanlage in Waldkraiburg *(großes Bild)*

Auftraggeber: Kraiburg TPE GmbH

**Neubau Produktionswerk,
Fa. Dräxlmeier Group, Landau/Isar** *(Bildleiste , 1. v. links)*

Auftraggeber: Fa. Dräxlmeier Group , Landau/Isar

**Neubau von zwei Mischereigebäuden
in Gendorf** *(Bildleiste , 2. v. links)*

Auftraggeber: Klöckner Pentaplast

Neubau Betriebsstätte Süd, IBC-Blasbetrieb

Produktionshalle mit Sozial- und Nebenräumen in Simbach/Inn
(Bildleiste , 3. v. links)

Auftraggeber: Fa. Schütz, Selters

**AMAG, Walzwerk West, Überkopfanlage,
Homogenisierungsofen**

In A-Ranshofen als Generalunternehmer (ohne HLS und Elektro)
(Bildleiste , 4. v. links)

Auftraggeber: AMAG Service GmbH



Ingenieurbau

Brückenbau



Perfekte Lösungen für spezielle Aufgabenstellungen

Anspruchsvolle Bauten in schwierigem Umfeld und spezielle statische und konstruktive Anforderungen sind charakteristisch für den Ingenieurbau. Mayerhofer Bau überzeugt hier mit innovativen Lösungen und Sonderanschlägen, die technisch und wirtschaftlich ausgereift sind. Dabei ist der Brückenbau ein traditioneller Schwerpunkt der Unternehmenstätigkeit. Mit der Abwicklung von schwierigsten Kraftwerksbauten hat die Firma Mayerhofer bereits gezeigt, dass alle anstehenden Herausforderungen mit einem hohen Maß an Kompetenz gemeistert werden.

Unser Leistungsspektrum:

- Brückenbauwerke
- Wasserkraftwerke
- Stützbauwerke jeglicher Bauart
- Kläranlagen
- Hochbehälter
- Regenrückhaltebecken
- Hochwasserfreilegungen



MAYERHOFER
Hoch-, Tief- und Ingenieurbau GmbH



Referenzen/ausgeführte Brückenbauten

Ersatzneubau Rottflutkanalbrücke Rackersbach (S. 8, oben)

Auftraggeber: Gemeinde Hebertsfelden

BAB A94 Forstinning-Pastetten

Neubau von 3 Brückenbauwerken (S. 8, unten)

Auftraggeber: Autobahndirektion Südbayern, München

Vilsbrücke Frontenhausen (S. 9, links oben)

Auftraggeber: Markt Frontenhausen

Ortsumgehung Schwarzach, Überführung Mitterweg

(S. 9, links Mitte)

Auftraggeber: Staatliches Bauamt Passau

Innbrücke Marktl (S. 9, rechts oben)

Auftraggeber: StBA Traunstein

Neubau der Brücke Gstaudacher Straße (S. 9, rechts unten)

Auftraggeber: Landkreis Landshut

Neubau der Brücke über den Haufertsgraben (S. 9, links unten)

Auftraggeber: StBA Traunstein

Ingenieurbau

Kraftwerksbau



Energieanlagen nach Maß

Im Bereich Kraftwerksbau bieten wir unseren Auftraggebern individuell und projektbezogen modular kombinierbare Leistungspakete bis hin zur komplett durch uns errichteten schlüsselfertigen Gesamtanlage.

Referenzen/ausgeführte Kraftwerksbauten

Schlüsselfertiger Neubau 5-MW-Triebwerk Gottfrieding an der Isar mit Fischaufstiegshilfe *(große Bilder)*
Auftraggeber: E.ON Wasserkraft GmbH

Hochwasserschutz Stadt Pfarrkirchen
Sanierung Wehr und Neubau Wasserkraftanlage Moosmühle *(kleines Bild links)*

Auftraggeber: Straßen- und Wasserbauamt/Stadtwerke Pfarrkirchen

Neubau eines 5 MW Kraftwerk am Inn in Jettenbach als Total-Unternehmer *(kleines Bild Mitte)*
Auftraggeber: E.ON Wasserkraft GmbH

Wasserkraftanlage Oberföhring, 1,0 MW *(kleines Bild rechts)*
Auftraggeber: E.ON Wasserkraft GmbH



MAYERHOFER
Hoch-, Tief- und Ingenieurbau GmbH

Ingenieurbau

Kläranlagen/Wasserbehälter



Wir schaffen Wasser-Räume

Die Mayerhofer GmbH ist u.a. spezialisiert auf den Bau von Wasserbehältern für Kläranlagen, die höchste Anforderungen an Dichtigkeit und Dauerhaftigkeit erfüllen müssen. Der permanente Angriff auf das Material durch verschmutztes Wasser und Chemikalien erfordert den Einsatz besonderer Maßnahmen und Werkstoffe.

Referenzen/ausgeführte Kläranlagen/Wasserbehälter

Erweiterung der Kläranlage Simbach a. Inn

(kleine Bilder oben links)

Auftraggeber: Stadt Simbach a. Inn

Neubau Kläranlage Dingolfing *(großes Bild)*

Auftraggeber: Stadt Dingolfing



Solide Schutzbauten für trockene Keller

In einer Zeit zunehmender Überflutungsgefahr gewinnt vorbeugender Hochwasserschutz immer mehr an Bedeutung. Die besondere Herausforderung im Hochwasserschutz liegt darin, in fließenden Gewässern durch temporäre Umleitungen trockene Bereiche für die Baumaßnahmen zu schaffen. Wir haben mit Baumaßnahmen am und im Wasser auch aus den Bereichen Kraftwerks-, Kanal- und Rohrleitungsbau viel Erfahrung, die hier nützlich sind.

Referenzen/ausgeführte Hochwasserschutzmaßnahmen

HWS Dorfen/Verbesserung der Abflussverhältnisse in Dorfen;

BA1: Ausbau des Isenflutkanals (kleines Bild S. 12 o. links)

BA2: Neubau Wehranlage (großes Bild S. 12, kleines Bild S. 12 o. rechts)

Auftraggeber: WWA München

HWS Straubing – Vilshofen/

Ausbau der HWS an der Aiterach

(großes Bild S. 13 oben, kleines Bild S. 13 links)

Auftraggeber: RMD Wasserstraßen GmbH

HWS Teisendorf/Bereich Viaduktweg

Los 1: Deichbauarbeiten (großes Bild S. 13 unten)

Los 2: Hochwasserschutzmauer (kleines Bild S. 13 o. rechts)

Auftraggeber: WWA Traunstein



MAYERHOFER
Hoch-, Tief- und Ingenieurbau GmbH





Ingenieurbau

Stützbauwerke



Für sicheren Verkehr

Wir führen Stützmaßnahmen zur Gewährleistung des Verkehrsflusses in Form von weißen Wannen durch. Sicher und effizient.

Referenzen/ausgeführte Stützbauwerke

Ringschluss Ost/2. Bauabschnitt in Aschaffenburg

(2 Bilder oben und Bild links darunter)

Auftraggeber: Stadt Aschaffenburg

Grundwasser-Wanne Plattling *(großes Bild rechts und Bild darunter)*

Auftraggeber: Staatl. Bauamt Passau





Deutsche Bahn

Bahnbrücken



Verbindungen schaffen

Die Deutsche Bahn AG vertraut in Bayern schon lange auf unsere umfassende Fachkompetenz und Einsatzstärke, wenn es darum geht, Bahn-Trassen zu bauen. Wir realisieren alle Projektschritte mit hoher Präzision und Planungssicherheit. Der besonderen Herausforderung enger Zeitfenster durch regulären Schienenverkehr begegnen wir mit einer exakten Prozessplanung bis ins Detail. Alle begleitenden Maßnahmen wie Kanalisationen oder Rohrverlegungen erledigen wir gleich mit und nutzen Synergieeffekte, die sich anbieten. Ganz einfach alles aus einer Hand.

Referenzen/ausgeführte Bahnbrücken

Brücke über DB Gleise und Alzkanal in Garching *(Bild rechts unten)*

Auftraggeber: Staatliches Bauamt Traunstein

Erneuerung Eisenbahnüberführung bei Kumhausen

(kleines Bild links)

Auftraggeber: DB Projekt Bau GmbH

Erneuerung der EÜ Schulstraße Sünching

(kleines Bild Mitte)

Auftraggeber: DB Netz AG, München

Erneuerung der Eisenbahnüberführung

Neumarkt/St. Veit bei Vilsbiburg

(kleines Bild rechts)

Auftraggeber: DB Regio Netz InfraStruktur

Neubau Bahnüberführung – Geh- u. Radweg Regensburg

(großes Bild)

Auftraggeber: Stadt Regensburg

Referenzen/Hochbau DB

Außenreinigungsanlage Mühldorf (Bild oben und Mitte)

Auftraggeber: DB RegioNetz Verkehrs GmbH

Neubau von 2 Werkstatt- und Lagergebäuden
der Deutschen Bahn in Landshut (Bild unten)

Auftraggeber: DB Netz AG

Deutsche Bahn

Hochbau





Deutsche Bahn

Tiefbau und Lärmschutzwände

Referenzen/Tiefbau DB

Erstellung Rohrdurchlass bei Hundham

(Bild oben, unten rechts)

Auftraggeber: Staatl. Bauamt Landshut





Tiefbau

Rohrleitungsbau

Referenzen/ausgeführte Arbeiten Rohrleitungsbau

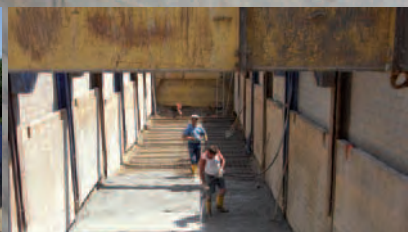
Kanalbauarbeiten
Nordumfahrung Pasing

Auftraggeber: Landeshauptstadt München
und Münchner Stadtentwässerung

Auftragssumme: 2,03 Mio. €

Details und Zusatzangaben:

- Stb-Stauraumkanal
315 m DN 2000
100 m DN 2200
55 m DN 2600
- Stz-Kanäle inkl. Erd- und Verbauarbeiten
- 890 m DN 250 Tiefen 1,75 - 3,75 m
- 260 m DN 300 Tiefen 1,75 - 6,25 m
- 460 m DN 400 Tiefen 1,75 - 3,25 m
- 240 m DN 500 Tiefen 2,25 - 6,25 m



Erbewegungen, die Verbindungen schaffen

Unsere bestens geschulten Fachleute realisieren mit einem gepflegten Maschinenpark auf neuestem Stand der Technik Bauvorhaben im öffentlichen, industriellen und gewerblichen Sektor. Ein Leistungsschwerpunkt im Bereich Tiefbau ist die Erstellung von Abwasserkanälen aller Größenordnungen sowie der Bau von Ort betonkanälen als Ei- bzw. Kastenprofile.

Unser Leistungsspektrum:

- Kanal- und Rohrleitungsbau
- Wasserleitungsbau
- Straßenbau



Kanalbau



Referenzen/ausgeführte Kanalbauarbeiten und Wasserleitungen

Abwasseranlage Berchtesgaden, Mischwasserbehandlung "Am Bauhof", Stauraumkanal, Kanalbau und Sonderbauwerke *(Bild oben)*

Auftraggeber: Markt Berchtesgaden

Auftragssumme: 1,55 Mio Euro

Verbaut wurden:

- 230 lfm Stauraumkanal Stb DN 2200, 4800 m³ Rohrgrabenaushub mit Wasserhaltung
- 230 lfm Notumlafleitung GGG DN 400 als Beilaf
- 270 lfm Ablaufkanal Stb DN 800, 2600 m³ Rohrgrabenaushub mit Wasserhaltung
- 40 lfm Kanalauswechslung Stb DN 600, 200 m³ Rohrgrabenaushub
- 3 Stück Ortbetonbauwerke
- 900 m² Spundwandverbau mit Stahlträgeraussteifung

Nordwest-Sammelkanal VI., Abschnitt Los 1.3 *(Bild links unten)*

Auftraggeber: Münchner Stadtentwässerung

Auftragssumme: 16,8 Mio Euro

Verbaut wurden:

- ca. 1500 m Vortriebskanal DN 3200
- ca. 80 m Betonkanal DN 3200 in offener Bauweise
- ca. 60 m Betonkanal ÜE 600/1100

Kanalbau Schleißheimer Straße

Kanalbauarbeiten, Tiefbau *(Bild rechts unten)*

Auftraggeber: Münchner Stadtentwässerung

Auftragssumme: 2,0 Mio Euro

Verbaut wurden:

- ca. 625 m Ortbetonkanal NE 1400/2100 in einer mittleren Tiefe von 6,00 m mit Spundwandverbau
- 17 Blindanschlussstücke zum späteren Umschluss der Straßentwässerung
- Anschluss einer Sammelgrundleitung DN 200
- 6 Einsteigschächte im Abstand von ca. 100 m



Spezialtiefbau



Mayerhofer Bau. Mit Kraft in die Tiefe.

Als Sparte der Mayerhofer GmbH ergänzt der Spezialtiefbau das umfangreiche Leistungsspektrum. Wir führen im Zuge unserer Projekte Spezialtiefbauarbeiten als Eigenleistung aus. Auch für öffentliche und private Auftraggeber wurden bereits Projekte aller Größenordnungen abgewickelt. Zum Einsatz kommen dabei unsere DELMAG und Liebherr LRB 125 Rammgeräte.

Referenzen/ausgeführte Arbeiten Bereich Spezialtiefbau

STRAUBING-VILSHOFEN AUSBAU DER HWS EISENBAHNBRÜCKE DEGGENDORF BIS SCHÖPFWERK SAUBACH (Bilder oben)

Auftraggeber: Berger Bau GmbH

Ingenieurbüro: RMD Wasserstraßen GmbH

Verbaut wurden:

- 6.550 m² Spundwände/L603/L = 7,70 m
- 3.350 m² Spundwände/L606 bzw. L607n/L = 16,00 - 17,50 m
1.160 to Spundwände
- 35 to Gurtung/Aussteifung/HEB 200 - HEB 500/L = 4,0 m - 22,00 m



HWS Dorfen/Verbesserung der Abflussverhältnisse in Dorfen

(Bild oben)

BA1: Ausbau des Isenflutkanals

BA2: Neubau Wehranlage

Auftraggeber: WWA München

Bauzeit: 2 Monate

Verbaut wurden:

- 2.100 m² Spundwände/Profil PU22/L = 6,0 m - 12,50 m/300 to Spundwand
- 830 m Verpressanker
- 15 to Gurtung/Aussteifung

BAUGRUBENSICHERUNG FÜR 2-GESCHOSSIGE TIEFGARAGE

„PALAIS AN DER SONNENSTRASSE“, ROSENHEIM *(Bilder oben)*

Auftraggeber: Beck + Fraundienst Wohnbau GmbH, Rosenheim

Verbaut wurden:

- 2.950 m² Spundwände
- 3.250 lfm Verpressanker

Wasserhaltungsarbeiten erforderlich

Betonsanierung



Für den Funktionalitätserhalt

Ob Brücken, Wohnhäuser, öffentliche, gewerbliche oder industrielle Anlagen – Bauwerke aus Beton kommen irgendwann in die Jahre und müssen saniert werden. Mayerhofer Bau verfügt auf diesem Gebiet über das notwendige Spezialwissen und Equipment, um sichere Lösungen zu schaffen, die eine auch in der Zukunft sichere Funktionstüchtigkeit dieser Bauwerke gewährleisten.

Referenzen/ausgeführte Arbeiten Betonsanierung

Sanierung und Umbau der Innkanalbrücke bei Rausching, Waldkraiburg, zur Erhöhung der Tragfähigkeit *(Bild links)*

Auftraggeber: Stadt Waldkraiburg

Bauleistungen:

- 450 m² HDW-Strahlen
- 450 m² Spritzbeton, d = 15 - 20 cm

A 94 BW 4 - 1 Erneuerung der Übergangskonstruktion
(Bilder oben und Bild rechts)

Auftraggeber: Autobahndirektion Südbayern



Lärmschutz



Für sichere und angenehme Lebensräume

Lärmschutz ist ein Bereich, für den wir durch unsere Erfahrungen aus dem Tiefbau und einen entsprechenden Maschinenpark bestens gerüstet sind. Wir überzeugen mit wirkungsvollen Maßnahmen, die sich harmonisch in die Umgebung einfügen.

Referenzen/ausgeführte Arbeiten Lärmschutz

B 304 Ortsumfahrung Ebersberg, Lärmschutzanlagen, 3.200 m² LSW-Fläche (großes Bild)

Auftraggeber: Staatliches Bauamt Rosenheim
verbaut wurden:

- 1.400 lfm Rammrohrgründung DN 1000
- 750 lfm Rammrohrgründung DN 700
- 3.200 m² Wandelemente

Gabionen entlang der DB

A 94 Abschnitt Ampfing - Heldenstein (kleines Bild oben links)

Auftraggeber: Autobahndirektion Südbayern
verbaut wurden:

- 1.650 Stück Gabionenkörbe (ca. 3.000 m³)
- 1.000 m³ Hinterfüllung Gabionen bzw. Oberboden/ Kiesgemisch einbauen
- 6.000 m² Entwässerungsmulde profilieren

Grasbrunn – Neubau einer Lärmschutzbrücke (kleines Bild oben Mitte)

Auftraggeber: Gemeinde Grasbrunn
verbaut wurden:

- 4 Bohrpfähle als Fundament für den Lastträger
- Längsträger als Träger für die Schallschutzwand ca. 182 m²
- Tragkonstruktion für die transparenten Elemente
- ca. 175 m² Wand-Elemente aus Acrylglas

Bundesautobahn A 93 Süd , Rosenheim - Kiefersfelden, Lärmschutzwand bei Erl (Oberaudorf) (kleines Bild o. rechts)

Auftraggeber: ABD Südbayern
verbaut wurden:

- 4.400 m² Lärmschutzwandelemente aus Beton mit Absorber aus Holzbeton; 4.400 m² Sockelelemente aus Stahlbeton
- 1.700 lfm Ortbetonbohrpfähle d = 60 cm; 130 to Profilstahl, Pfosten HEB 220

Wir bedanken uns bei unseren Partnern für die langjährig gute Zusammenarbeit und freuen uns auf eine gemeinsame erfolgreiche Zukunft.



MAYERHOFER
Hoch, Tief- und Ingenieurbau GmbH



Service - Beratung - Verkauf - Miete

www.emb.eu

mehr als alles für beton

- Transportbeton
- Transportfertigmörtel
- Sonderprodukte Fließestrich
- Sonderbetone – selbst- und leichtverdichtender Beton
- Autobetonförderpumpen – alle Reichweiten
- Moderner Fuhrpark
- Verbundartiges Werknetz garantiert eine optimale Versorgung der Baustellen
- Mobile Anlagen für anspruchsvolle Großbaustellen



BERGER BETON GmbH
Äußere Spitalhofstr. 19
94036 Passau
Tel. 08 51 / 806 - 0
Fax 08 51 / 806 -1242

www.BergerBeton.eu



**Die Beton-Profis.
Kompetenz aus
dem Fahrmischer.**

TBG Transportbeton GmbH & Co. KG
Inn-Beton

Raitenhart 121 · 84503 Altötting
Tel.: 08671-926 88-0 · 08671-20329

Werke: Altötting · Mettenheim
Garching an der Alz · Kirchdorf

www.heidelberger-beton.de · www.inbeton.de



www.mailhammer-gmbh.de
kontakt@mailhammer-gmbh.de

**Der kompetente Partner
der Firma Mayerhofer
für Erd- und
Abbrucharbeiten**



**Vermietung von Baggerponton
bis 200 to Tragkraft**

H. Mailhammer GmbH
Mesmering 28
D-84419 Obertaufkirchen
Telefon +49 8082 22 69 - 0
Fax +49 8082 22 69 - 27

Den Fortschritt erleben.

Die Liebherr Ramm- und Bohrgeräte der LRB-Serie

- Multifunktionale Geräte für alle gängigen Ramm- und Bohrverfahren
- Starrer Mäkler für hervorragende Stabilität
- Robustes und variable kinematisches System
- Seilvorschubsystem



Liebherr-Werk Nenzing GmbH
 P.O. Box 10, A-6710 Nenzing/Austria
 Tel.: +43 50809 41-473
 Fax: +43 50809 41-499
 crawler.crane@liebherr.com
 www.liebherr.com

LIEBHERR
 The Group

consilia

Steuerberatung.
 Wirtschaftsprüfung.
 Rechtsberatung.

Vertrauen, Verantwortung und Leistung... von nachhaltigem Wert.



Wolfgang Stammnitz,
 Dipl.-Kfm.,
 Wirtschaftsprüfer,
 Steuerberater,
 Geschäftsführer



Stefan Herzer,
 Dipl.-oec. Univ.,
 MBA, Wirtschaftsprüfer,
 Steuerberater,
 Geschäftsführer



Eduard Matzeder,
 Dipl.-Kfm.,
 Wirtschaftsprüfer,
 Steuerberater,
 Prokurist



Klaus Schacherbauer,
 Steuerberater,
 Prokurist



Maria Schmid,
 Steuerberater,
 Prokurist



Waltraud Spatzl,
 Steuerberater,
 Prokurist

Maximilian Reichert, Steuerberater,
 Rechtsbeistand, Geschäftsführer



Die Consilia in Mühldorf am Inn:

Consilia Steuerberatungsgesellschaft mbH
 Consilia Wirtschaftsprüfungsgesellschaft mbH
 Consilia Rechtsberatungsgesellschaft mbH

Stadtplatz 49 | 84453 Mühldorf
 Telefon 086 31 / 61 05 -200 | Telefax 086 31 / 61 05 -211
 m.reichert@consilia.de | www.consilia.de

Geschäftsführer:

Maximilian Reichert, StB, Rechtsbeistand |
 Wolfgang Stammnitz, WP, StB | Stefan Herzer, WP, StB

München | Mühldorf | Passau | Dresden



„Grüner wird's nicht“

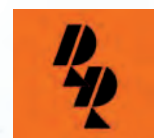
- Realisierung repräsentativer Grünanlagen für Gewerbegebiete - Wohnanlagen - Kommunen
- Neuanlage von Bepflanzungen und Begrünungen
- Böschungssicherung im Straßen- und Wasserbau
- Pflege von Grünanlagen
- Düngen - Gehölzpflege - Rasenpflege
- Anlage und Pflege ökologischer Ausgleichsflächen
- Baumpflege, Fällungen und Rodungen
- Fassadenbegrünungen
- Pflasterarbeiten

und natürlich umfassende persönliche Beratung



Altweg 4 • 84171 Baierbach
Tel. 0 87 42 / 91 163 • Fax 91 164

info@daxauer.de • www.daxauer.de



SEIT VIER GENERATIONEN

Erfolg durch Qualität!



Röss Fertigteilbau GmbH

85055 Ingolstadt • Bayern

Tel.: +49 (0)8459 32 09 - 13 • Fax: +49 (0)8459 32 09 - 22

fertigteilbau@roess.com • www.roess.com



Faseton Hohlwelle | AB Antiesenhofen | DE



Lawinengalerie | Felbertauernstraße | AT



Faseton Welle | A93 Erl | DE



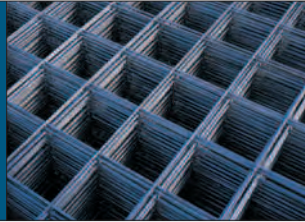
Faseton Pilz | A22 Korneuburg | AT

Lösungen für Lärmschutz und
Infrastruktur aus Beton

Unternehmensgruppe REMAG AG:
Leistungsvielfalt in Stahl

REMAG
Aktiengesellschaft

IHR PARTNER FÜR
BETONSTAHL
BAUSTAHLMATTEN,
ABSTANDHALTER
STABSTAHL ETC.



Bewehrungstechnik Bayern der REMAG AG

Tel. 089/909975-0 · Fax 089/909975-159 · remag-bt@remag.de · www.remag.de



Wir lieben Autos.

Albert u. Josef **Schick** GmbH & Co. KG

Ihr Opel- und Subaru-Partner

Weier 4 • 84375 Kirchdorf a. Inn

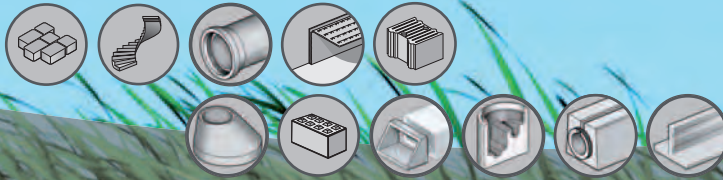
Tel.: 0 85 71 / 91 51 0 • Fax: 0 85 71 / 91 51 – 20

email: info@auto-schick.de

Innovative Produkte für nachhaltiges Bauen

Rinninger
BETONWAREN

88353 Kißlegg/Allgäu
www.rinninger.de



100 Jahre
Beton
in Form
1909 - 2009

Diese Broschüre wurde **gestaltet**
und produziert von

JS/DEUTSCHLAND

www.jsdeutschland.de

zwei starke Partner

ALT-NEUÖTTINGER
Bewehrungszentrum GmbH

1898 **110 Jahre** 2008

Schobesberger

Erst kommen wir, dann der Beton!

August Schobesberger KG · Moosham West 2 · 94496 Ortenburg
Tel. 08542/91910 · Fax: 08542/9191-20 · info@eisen-schobesberger.de



Wir bieten Ihnen den
kompletten Kranservice:

- Vermietung
- Verkauf
- Reparatur
- Montage
- Transport
- Unfallbergung

KAISER
Kranservice GmbH

Kaiser Kranservice GmbH

Ladehofstraße 3 • 94486 Osterhofen / Altenmarkt
Telefon: 09932/1746 • E-Mail: info@kaiser-krane.de
Fax: 09932/4450 • Homepage: www.kaiser-krane.de



MAYERHOFER

Hoch-, Tief- und Ingenieurbau GmbH



Mayerhofer

Hoch-, Tief- und Ingenieurbau GmbH

Hauptsitz

Simon-Breu-Straße 8

84359 Simbach/Inn

Telefon +49 (0) 8571 91050

Telefax +49 (0) 8571 6615

E-Mail info@mayerhofer-bau.de

Unsere Geschäftszeiten:

Mo. bis Do. 07:30 - 17:00 Uhr

Fr. 07:30 - 14:00 Uhr



Mayerhofer

Hoch-, Tief- und Ingenieurbau GmbH

Bauhof

Tannerbachstr. 11

84387 Julbach

Auftraggeber der Mayerhofer GmbH

Autobahndirektion Südbayern • Deutsche Bahn AG • WWA Traunstein • WWA Rosenheim • WWA München • WWA Deggendorf • RMD München • E.ON Landshut • Stadt München • Stadt Rosenheim • Stadt Landshut • Stadt Regensburg • Stadt Waldkraiburg • Stadt Mühldorf • Stadt Altötting • Stadt Neuötting • Stadt Eggenfelden • Stadt Pfarrkirchen • Stadt Dingolfing • Stadt Burghausen • Stadt Simbach/Inn • Stadt Aschaffenburg • Stadt Töging • Stadt Tittmoning • Stadt Berchtesgaden • Staatl. Bauamt Passau • Staatl. Bauamt Freising • Staatl. Bauamt Traunstein • Staatl. Bauamt Rosenheim • Staatl. Bauamt Ansbach • Abwasserzweckverband Erding • Abwasserzweckverband München Südost • Gemeinde Bad Füssing • Markt Bad Birnbach • Markt Haag • Markt Tann • Markt Triftern • Markt Altenmarkt • Markt Eichendorf • Gemeinde Kirchdorf • Gemeinde Ampfing • Gemeinde Polling • Gemeinde Julbach • Gemeinde Fürstenzell • Gemeinde Rattenkirchen • Infra-Serv Gendorf • Degussa Trostberg • Gummiwerk Waldkraiburg • Schütz Selters • Schlagmann Poroton • Nerlich+Lesser Pfarrkirchen • Dräxlmaier Group Landau/Isar • Autohaus Auer BMW Mühldorf • Klöckner Pentaplast • AMAG - Austria Metall AG Ranshofen • Mepura Ranshofen • TPE Waldkraiburg